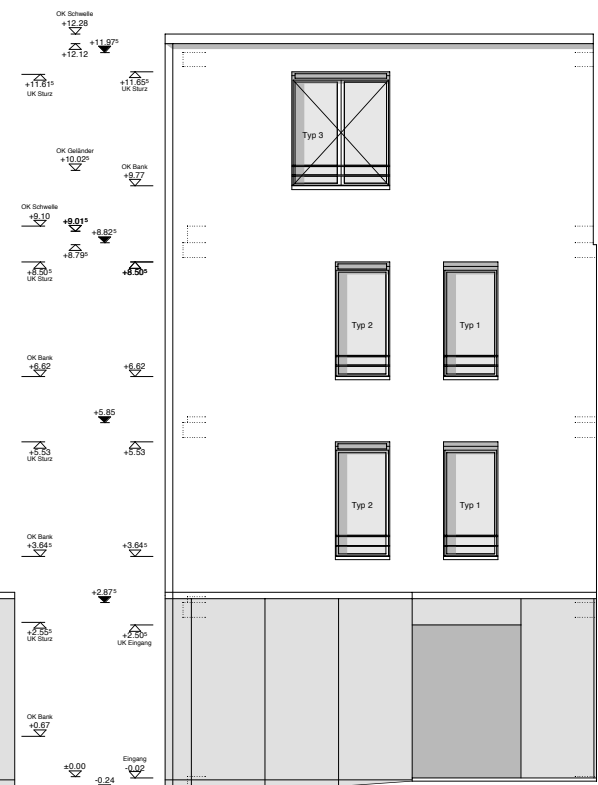
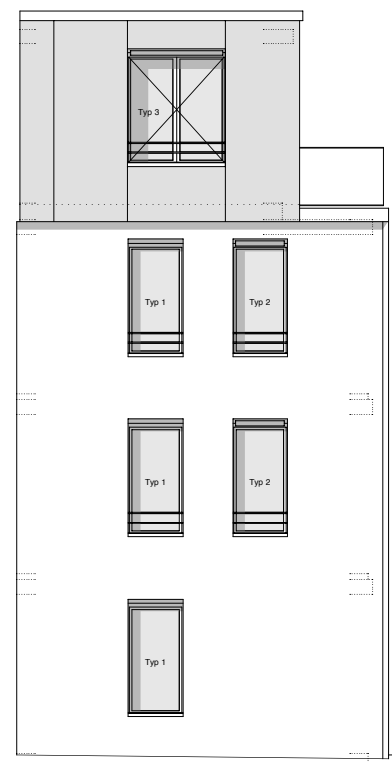


Ansicht Ost  
1:50



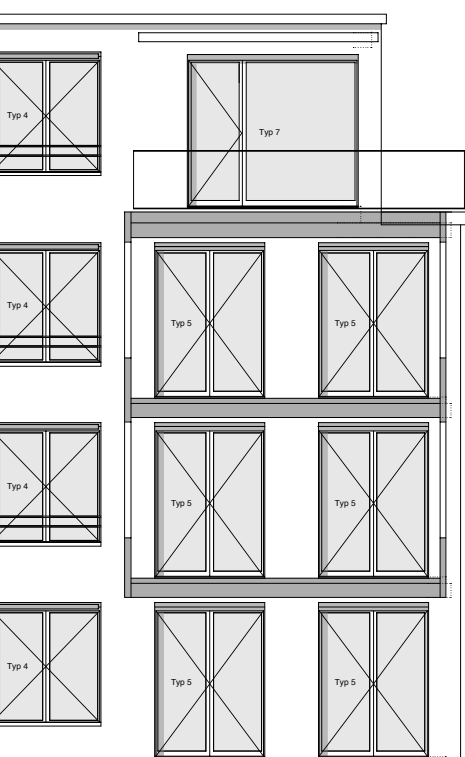
Ansicht Nord  
1:50



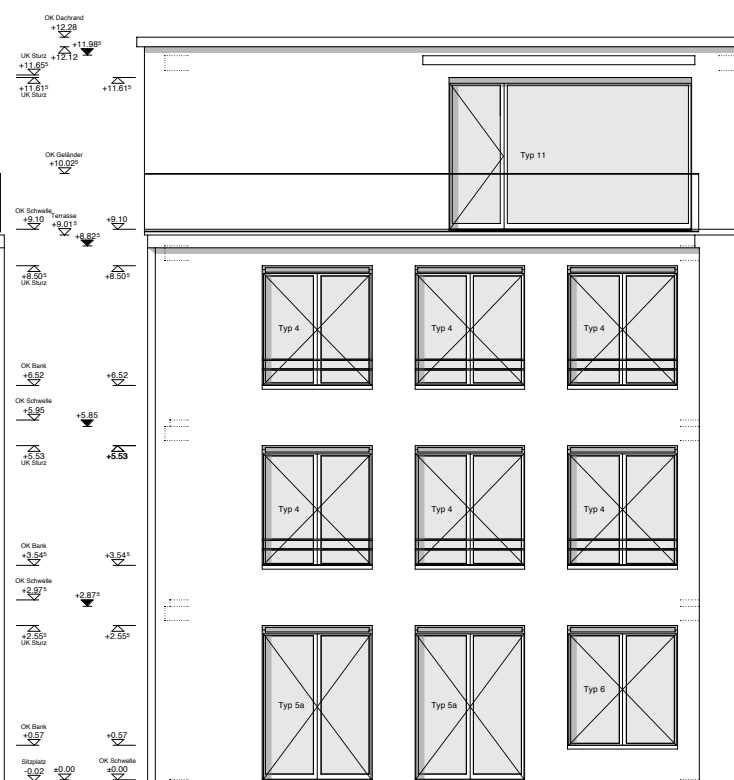
Ansicht Nord-Ost  
1:50



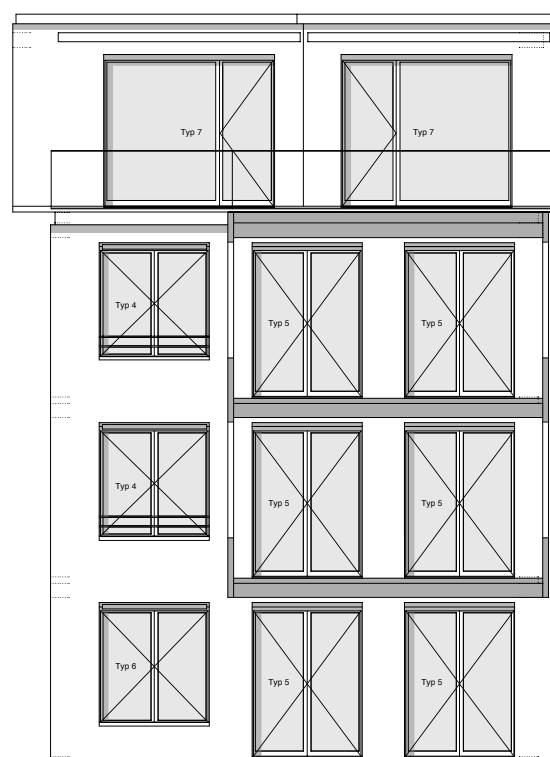
Ansicht Nord-West  
1:50



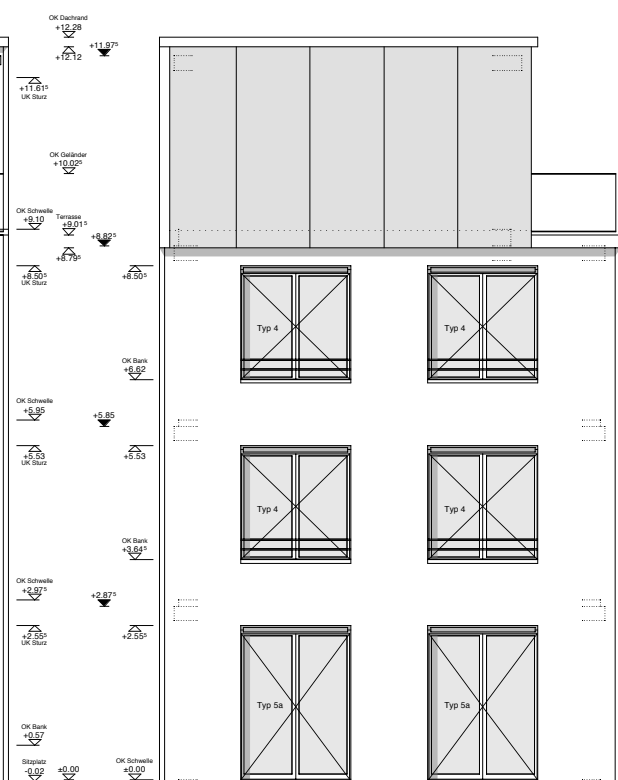
Ansicht Süd-West  
1:50



Ansicht Süd  
1:50



Ansicht Süd-Ost  
1:50



Ansicht Süd  
1:50

- Typ 1 - Roh (buh) 1.10 x 1.885m  
5 Sk. - Drehflügel  
- Glas innen und aussen satiniert
- Typ 2 - Roh (buh) 1.10 x 1.885m  
4 Sk. - Drehflügel  
- Sonnenstoren (Sunkux 6015)  
- Gelenkkurbel
- Typ 3 - Roh (buh) 1.80 x 1.885m  
14 Sk. - Drehflügel  
- Sonnenstoren (Sunkux 6015)  
- Gelenkkurbel
- Typ 4 - Roh (buh) 2.00 x 1.885m  
28 Sk. - Drehflügel  
- Sonnenstoren (Sunkux 6014)  
- Gelenkkurbel
- Typ 5 - Roh (buh) 2.00 x 2.555  
12 Sk. - Drehflügel
- Typ 5a - Roh (buh) 2.00 x 2.555m  
4 Sk. - Drehflügel  
- Sonnenstoren (Sunkux 6400)  
- Gelenkkurbel
- Typ 6 - Roh (buh) 2.00 x 1.885m  
2 Sk. - Drehflügel  
- Sonnenstoren (Sunkux 6014)  
- Gelenkkurbel
- Typ 7 - Roh (buh) 3.00 x 2.555m  
4 Sk. - Drehflügel mit Festverglasung
- Typ 8 - Roh (buh) 1.40 x 2.555m  
1 Sk. - Festverglasung
- Typ 9 - Roh (buh) 1.75 x 2.555m  
1 Sk. - Drehflügel mit Festverglasung
- Typ 10 - Roh (buh) 1.80 x 2.555m  
2 Sk. - Drehflügel mit Festverglasung
- Typ 11 - Roh (buh) 4.20 x 2.555m  
1 Sk. - Drehflügel mit Festverglasung
- Typ 12 - Roh (buh) 1.17 x 2.485m  
2 Sk. - Drehflügel

<b>TWE</b> Wohnhaus Tödistrasse 6, Wetzikon		TWE 101	
<b>Projekt Fassaden</b>		Plan Nr.	Revision
		<b>A</b>	<b>00</b>
Bauherr: Thomas Krayer Höschgasse 64 - 8008 Zürich		Massstab: 1:125	Datum: 25.10.2006
Architekt: Krayer & Smolenicky Architekten - Hardstrasse 69 - 8004 Zürich - Tel 043/817 49 40 - Fax 043/960 03 47		Grösse: 105 / 60	Gezeichnet: vt
Bauleitung: Jaeger Baumanagement GmbH - Gemeindefrasse 26 - 8032 Zürich - Tel 044/267 70 70 - Fax 044/267 70 71			

